

Malli
RPB/RWB
saranoidut
takalaidat
54

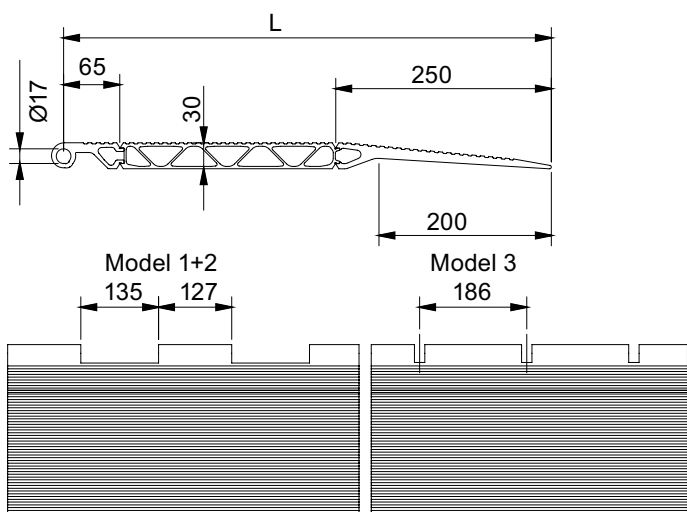


Nämä alumiiniset takalaidat kiinnitetään saranomalla runkoon. Takalaita toimii ajosiltana lastauslaiturille. Käytetään myös nostopöydissä, jotka eivät laskeudu maan tasalle.

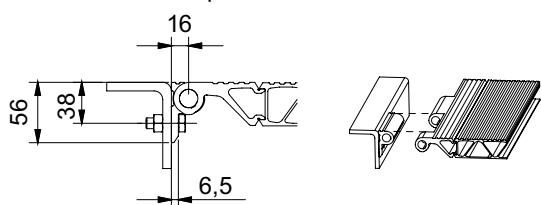
Takalaita on vahvaa kennoprofiilia (malli RPB) tai kuvioitua turkkilevä (malli RWB). Molemmissa malleissa liukuestepinta. Asennussarja kuvien 1, 2 tai 3 mukaisesti. Saranakisko akselineen kuuluu lähetykseen.

Tekniset tiedot mallille RPB 30

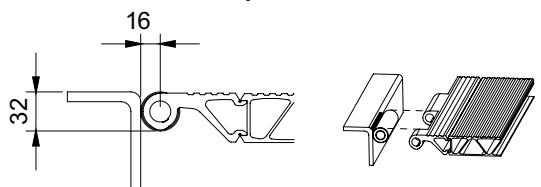
Saranoitu takalaita 30 mm kennoprofiilista



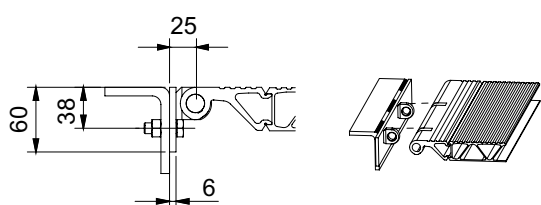
Malli 1/RPB 30-1
Pultattava alumiiniprofiili



Model 2/RPB 30-2
Hitsattava akseli kiinnitys

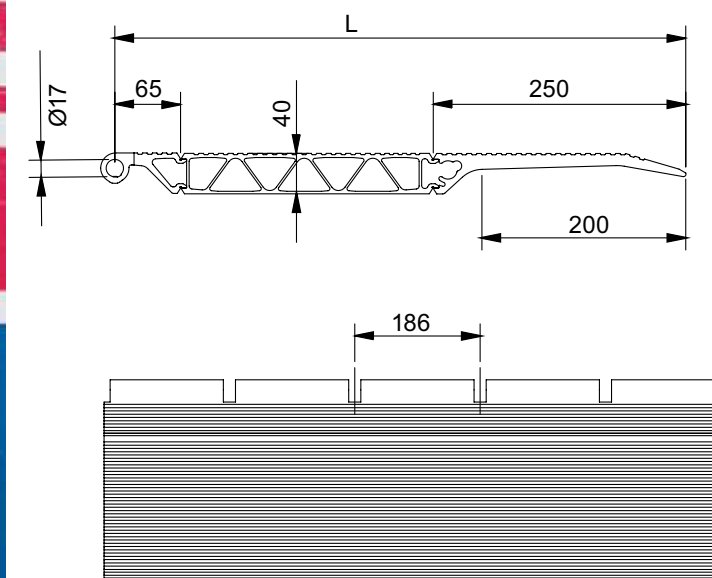


Model 3/RPB 30-3
Pultattava alumiini- tai terässarana



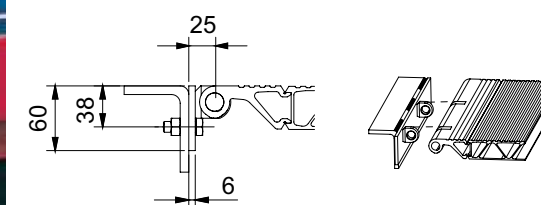
Tekniset tiedot malli RPB 40

Saranoitu takalaita 40 mm kennoprofiilista



Model 3/RPB 40-3

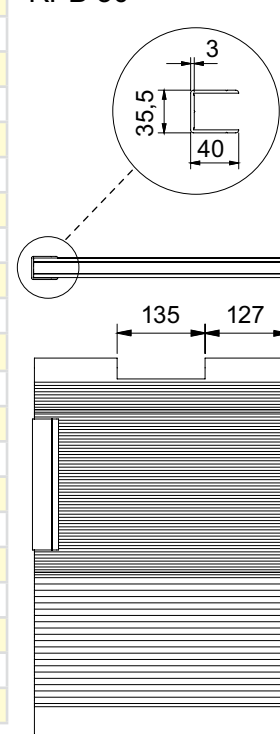
Pultattava tai hitsattava teräs sarana



Kaikki tuotteemme ovat GS hyväksytyjä ja varmuuskerroin on 2.1. Kaikki tuotetaan EN 1398 ja BGR 233 mukaisesti.

Malli	Tilausnumero			Pituus L (mm)	Leveys B (mm)	Kantavuus (kg/ramppi)	Paino (kg/metri)
	malli 1	malli 2	malli 3				
RPB 30	390.31.000	390.32.000	390.30.000	565	asiakkaan omalla mitoituksella	3500	16
	390.31.001	390.32.001	390.30.001	690		3000	19
	390.31.002	390.32.002	390.30.002	815		2500	22
	390.31.003	390.32.003	390.30.003	940		2300	26
	390.31.004	390.32.004	390.30.004	1065		2100	29
	390.31.005	390.32.005	390.30.005	1190		1900	32
	390.31.006	390.32.006	390.30.006	1315		1600	35
	390.31.007	390.32.007	390.30.007	1565		1300	42
	390.31.008	390.32.008	390.30.008	1690		1100	45
	390.31.009	390.32.009	390.30.009	1815		900	48
RPB 40			392.30.000	565	asiakkaan omalla mitoituksella	4500	21
			392.30.001	690		4000	23
			392.30.002	815		3500	27
			392.30.003	940		3000	31
			392.30.004	1065		2800	33
			392.30.005	1190		2600	37
			392.30.006	1315		2500	41
			392.30.007	1565		2400	47
			392.30.008	1690		2100	51
			392.30.009	1815		1800	53
		392.30.010	2065	1400	60		

**Reunaprofiili
RPB 30**



**Reunaprofiili
RPB 40**

